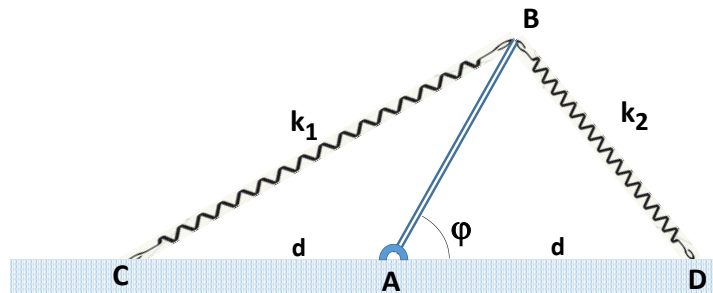


Prova scritta di MECCANICA RAZIONALE

Nome: Cognome:

N. Matricola:

1. Un'asta materiale omogenea di massa m è incernierata in un suo estremo A in un piano orizzontale. L'altro estremo B è attratto da due punti C e D allineati con A situati a uguale distanza d da parti opposte rispetto ad A mediante forze elastiche di costanti k_1 e k_2 . Scrivere le equazioni di moto dell'asta.



2. Si consideri una lamina materiale omogenea piana costituita da un quadrato di lato L con un foro quadrato di lato $l < L$ come in figura. Si determini la matrice di inerzia rispetto al centro di massa.

